

2021

*Selección*

**Albaitaritz**

[www.albaitaritzagenetica.com](http://www.albaitaritzagenetica.com)



## CATÁLOGO GENERAL

**ALBAITARITZA S.A.** Akaborro Industria Eremua 31860 - IRURTZUN (Nafarroa-Navarra)  
t 948 500 343 f 948 500 052 e [info@albaitaritz.com](mailto:info@albaitaritz.com)

# Índice

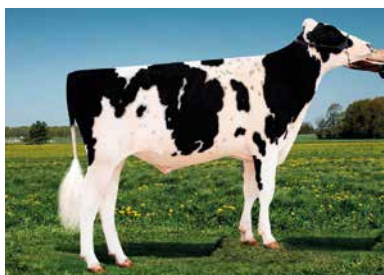
## TOROS HOLSTEIN CON PRUEBA USA (GTPI)

ARISTOCRAT .....	3
MITCHEL .....	3
HAPPEN .....	4
HAVE IT ALL .....	4
HOOKED .....	5
JAZZ .....	5
MIRAND .....	6
MOON .....	6
PAUL .....	7
STARDANCER .....	7

<b>TOROS CONVENCIONALES .....</b>	<b>8</b>
-----------------------------------	----------

# ARISTOCRAT

551H003701  
Nº Reg. HO840003142041200



## Mr Frazzled Aristocrat-ET TC

13 7 2017

**K-cn** AE **β-cn** A1/A2

### PEDIGREE

Linea genética	Frazzled x Monterey x Mogul
Madre	AI-Lew Monterey Ashley 1346 VG-89
Abuela	AI-Lew Mgl Astute 1207-ET VG-86
Bisabuela	AI-Lew DMN Amazon 1059-ET EX90

PRUEBA 04 | 2021

GTPI 2769

MN 612

MF 579

MQ 630

PRUEBA GENOMICA

	-2	-1	0	1	2	
Estatura						1,21
Fortaleza						0,42
Profundidad						0,19
Angulosidad						0,27
Coloc. isquiones						0,09
Anchura grupa						0,8
Patas vista lat.						0,37
Patas vista post.						0,43
Talón						0,93
Cal. patas y pezuñas						0,72
Ubre anterior						2,68
Altura ubre post.						2,5
Anchura ubre post.						1,87
Ligamento medio						1,77
Profundidad ubre						2,57
Coloc. pezones ant.						1,6
Coloc. pezones post.						1,99
Longitud pezones						-0,92

Hijas O/ Reb O	Rep. 93%
<b>PRODUCCIÓN</b>	<b>1012</b>
GRASA	65 (0,09)
PROTEÍNA	37 (0,02)

Hijas O/ Reb O	Rep. 80%
<b>TIPO</b>	<b>1,7</b>
UBRE	2,12
PATAS	0,44
CONFORMACIÓN	0,61

<b>SALUD</b>	
VIDA PRODUCTIVA	5,4
VITALIDAD (LIB)	1,2
CÉLULAS SOMÁTICAS	2,69

<b>FERTILIDAD</b>	<b>0</b>
TASA FERTILIDAD HIJAS	-0,8
TASA DE CONCEPCIÓN NOVILLAS	1,3
TASA DE CONCEPCIÓN ADULTAS	0,3

<b>MANEJO</b>	
FAC. PARTO	2,3
FAC. PARTO HIJAS	1,8
DURAC. GESTACIÓN	-1
VELOC. DE ORDEÑO	97
TEMPERAMENTO	100

# MITCHELL

515H000318  
Nº Reg. HO840003138948156



## Aurora Mitchell-ET

18 11 2016

**K-cn** AB **β-cn** A1/A2

### PEDIGREE

Linea genética	Mitchell x Bombero x Mayfield
Madre	Aurora Bombero 15902-ET
Abuela	Aurora Mayfield 13965-ET VG-85
Bisabuela	Aurora Iota 11727 VG-88

Sexed**ULTRA**4M

PRUEBA 04 | 2021

GTPI 2.824

MN 596

MF 546

MQ 622

PRUEBA GENOMICA

	-2	-1	0	1	2	
Estatura						2,13
Fortaleza						1,16
Profundidad						1,8
Angulosidad						2,72
Coloc. isquiones						-0,47
Anchura grupa						2,23
Patas vista lat.						0,26
Patas vista post.						1,18
Talón						1,72
Cal. patas y pezuñas						1,58
Ubre anterior						1,53
Altura ubre post.						3,47
Anchura ubre post.						3,26
Ligamento medio						1,34
Profundidad ubre						0,79
Coloc. pezones ant.						0,58
Coloc. pezones post.						0,51
Longitud pezones						0,28

Hijas O/ Reb O	Rep. 85%
<b>PRODUCCIÓN</b>	<b>1079</b>
GRASA	66 (0,08)
PROTEÍNA	44 (0,04)

Hijas O/ Reb O	Rep. 80%
<b>TIPO</b>	<b>2,43</b>
UBRE	1,78
PATAS	1,14
CONFORMACIÓN	0,57

<b>SALUD</b>	
VIDA PRODUCTIVA	3,1
VITALIDAD (LIB)	1
CÉLULAS SOMÁTICAS	2,68

<b>FERTILIDAD</b>	<b>1,3</b>
TASA FERTILIDAD HIJAS	1
TASA DE CONCEPCIÓN NOVILLAS	2,7
TASA DE CONCEPCIÓN ADULTAS	1,7

<b>MANEJO</b>	
FAC. PARTO	2
FAC. PARTO HIJAS	2,1
DURAC. GESTACIÓN	-1
VELOC. DE ORDEÑO	102
TEMPERAMENTO	101





### Siemers Happen-ET TC TP TR

1 09 2019

K-cn

AB

β-cn

A2/A2

#### PEDIGREE

Linea genética	Excalibur x Doc x Monterey
Madre	Siemers Doc Hanker 28653 VG-88
Abuela	Siemers Monterey Hanker-ET VG-87
Bisabuela	Coolecutter Mog Hanker-ET EX94

PRUEBA 04 | 2021

GTPI 2739

MN 456

MF 412

MQ 476

PRUEBA GENOMICA

	-2	-1	0	1	2	
Estatura						4,09
Fortaleza						2,18
Profundidad						2,59
Angulosidad						2,95
Coloc. isquiones						-0,53
Anchura grupa						3,31
Patas vista lat.						0,26
Patas vista post.						2,44
Talón						2,95
Cal. patas y pezuñas						2,55
Ubre anterior						4,1
Altura ubre post.						4,46
Anchura ubre post.						4,58
Ligamento medio						2,22
Profundidad ubre						3,2
Coloc. pezones ant.						1,9
Coloc. pezones post.						1,84
Longitud pezones						-0,22

Hijas 1010 / Reb 61	Rep. 77%
<b>PRODUCCIÓN</b>	<b>940</b>
GRASA	67 (0,11)
PROTEÍNA	41 (0,04)

Hijas 59 / Reb 13	Rep. 76%
<b>TIPO</b>	<b>3,71</b>
UBRE	3,08
PATAS	1,82
CONFORMACIÓN	1,89

<b>SALUD</b>	
VIDA PRODUCTIVA	0,8
VITALIDAD (LIB)	-2,3
CÉLULAS SOMÁTICAS	3,03

<b>FERTILIDAD</b>	<b>-1,3</b>
TASA FERTILIDAD HIJAS	-2
TASA DE CONCEPCIÓN NOVILLAS	0,4
TASA DE CONCEPCIÓN ADULTAS	-2

<b>MANEJO</b>	
FAC. PARTO	2,7
FAC. PARTO HIJAS	2
DURAC. GESTACIÓN	-1
VELOC. DE ORDEÑO	109
TEMPERAMENTO	105



### Siemers Have It All-ET TC TP TR

21 08 2019

K-cn

BB

β-cn

A1/A2

#### PEDIGREE

Linea genética	Excalibur x Doc x Monterey
Madre	Siemers Doc Hanker 28653 VG-88
Abuela	Siemer Monterey Hanker-ET VG-87
Bisabuela	Coolecutter Mog Hanker-Et EX94

PRUEBA 04 | 2021

GTPI 2841

MN 568

MF 503

MQ 597

PRUEBA GENOMICA

	-2	-1	0	1	2	
Estatura						3,61
Fortaleza						1,74
Profundidad						2,39
Angulosidad						3,46
Coloc. isquiones						-0,99
Anchura grupa						3,32
Patas vista lat.						0,62
Patas vista post.						2,12
Talón						2,35
Cal. patas y pezuñas						2,29
Ubre anterior						3,81
Altura ubre post.						3,75
Anchura ubre post.						3,85
Ligamento medio						1,71
Profundidad ubre						3,11
Coloc. pezones ant.						1,56
Coloc. pezones post.						1,3
Longitud pezones						-0,04

Hijas 0 / Reb 0	Rep. 76%
<b>PRODUCCIÓN</b>	<b>758</b>
GRASA	86 (0,2)
PROTEÍNA	41 (0,06)

Hijas 0 / Reb 0	Rep. 78%
<b>TIPO</b>	<b>3,46</b>
UBRE	2,72
PATAS	1,61
CONFORMACIÓN	1,21

<b>SALUD</b>	
VIDA PRODUCTIVA	0,8
VITALIDAD (LIB)	-1,9
CÉLULAS SOMÁTICAS	2,99

<b>FERTILIDAD</b>	<b>-0,5</b>
TASA FERTILIDAD HIJAS	-0,9
TASA DE CONCEPCIÓN NOVILLAS	0,2
TASA DE CONCEPCIÓN ADULTAS	-0,7

<b>MANEJO</b>	
FAC. PARTO	2,5
FAC. PARTO HIJAS	1,7
DURAC. GESTACIÓN	-1
VELOC. DE ORDEÑO	105
TEMPERAMENTO	103



**Wesselcrest Hooked-ET TC**  
8 05 | 2019

**K-cn** AB **β-cn** A2/A2

PEDIGREE	
Linea genética	Altahotjob x Frazzled x Kingboy
Madre	Wesselcrest Frazz Laisha-ET VG-85
Abuela	Wesselcrest Kboy Lakisha-ET
Bisabuela	Wesselcrest Grafet Lakin-ET VG-87

**PRUEBA 04 | 2021**      **GTPI 2892**      **MN 666**      **MF 604**      **MQ 697**      **PRUEBA GENOMICA**

	-2	-1	0	1	2	
Estatura						0,86
Fortaleza						0,5
Profundidad						0,26
Angulosidad						1,05
Coloc. isquiones						-1,32
Anchura grupa						1,07
Patas vista lat.						-0,21
Patas vista post.						1,51
Talón						1,21
Cal. patas y pezuñas						1,28
Ubre anterior						2,12
Altura ubre post.						3,05
Anchura ubre post.						3,09
Ligamento medio						1,14
Profundidad ubre						1,37
Coloc. pezones ant.						0,38
Coloc. pezones post.						0,61
Longitud pezones						0,38

Hijas 1010 / Reb 61	Rep. 77%
<b>PRODUCCIÓN</b>	<b>1082</b>
GRASA	76 (0,12)
PROTEÍNA	48 (0,05)

Hijas 59 / Reb 13	Rep. 76%
<b>TIPO</b>	<b>2,03</b>
UBRE	2,14
PATAS	1,23
CONFORMACIÓN	0,27

<b>SALUD</b>	
VIDA PRODUCTIVA	3,9
VITALIDAD (LIB)	-0,7
CÉLULAS SOMÁTICAS	2,75

<b>FERTILIDAD</b>	<b>1</b>
TASA FERTILIDAD HIJAS	0,2
TASA DE CONCEPCIÓN NOVILLAS	3,5
TASA DE CONCEPCIÓN ADULTAS	0,4

<b>MANEJO</b>	
FAC. PARTO	2,1
FAC. PARTO HIJAS	2,5
DURAC. GESTACIÓN	-2
VELOC. DE ORDEÑO	97
TEMPERAMENTO	95



**Cal-Roy-AI Jazz-ET TC**  
24 01 | 2019

**K-cn** BB **β-cn** A1/A2

PEDIGREE	
Linea genética	Excalibur x Doc x Monterey
Madre	Siemers Doc Hanker 28653 VG-88
Abuela	Siemer Monterey Hanker-ET VG-87
Bisabuela	Cookiecutter Mog Hanker-Et EX94

**PRUEBA 04 | 2021**      **GTPI 2839**      **MN 633**      **MF 538**      **MQ 677**      **PRUEBA GENOMICA**

	-2	-1	0	1	2	
Estatura						1,54
Fortaleza						0,86
Profundidad						0,87
Angulosidad						1,54
Coloc. isquiones						0,2
Anchura grupa						1,56
Patas vista lat.						-1,1
Patas vista post.						0,11
Talón						1,41
Cal. patas y pezuñas						0,49
Ubre anterior						2,21
Altura ubre post.						2,36
Anchura ubre post.						2,71
Ligamento medio						1,24
Profundidad ubre						1,7
Coloc. pezones ant.						0,78
Coloc. pezones post.						1,07
Longitud pezones						-0,47

Hijas 0 / Reb 0	Rep. 78%
<b>PRODUCCIÓN</b>	<b>1240</b>
GRASA	85 (0,13)
PROTEÍNA	64 (0,09)

Hijas 0 / Reb 0	Rep. 75%
<b>TIPO</b>	<b>1,89</b>
UBRE	1,85
PATAS	0,11
CONFORMACIÓN	0,58

<b>SALUD</b>	
VIDA PRODUCTIVA	2,2
VITALIDAD (LIB)	-2,6
CÉLULAS SOMÁTICAS	2,97

<b>FERTILIDAD</b>	<b>-0,1</b>
TASA FERTILIDAD HIJAS	-1
TASA DE CONCEPCIÓN NOVILLAS	0,8
TASA DE CONCEPCIÓN ADULTAS	0,7

<b>MANEJO</b>	
FAC. PARTO	1,6
FAC. PARTO HIJAS	2
DURAC. GESTACIÓN	-1
VELOC. DE ORDEÑO	100
TEMPERAMENTO	106



## Coomboona Zipit Mirand PP PC PP RC

1 6 2017

**K-cn** ND **β-cn** A2/A2

### PEDIGREE

Línea genética	Zipit-P x Kingboy x Ladd-Red
Madre	Calbrett Kingboy Miranda P
Abuela	Snowbiz Ladd P Marshmellow
Bisabuela	Venture Snow Muse P

PRUEBA 04 | 2021

GTPÍ 2391

MN 234

MF 271

MQ 218

PRUEBA GENOMICA

	-2	-1	0	1	2	
Estatura						2,71
Fortaleza						0,62
Profundidad						1,3
Angulosidad						3,04
Coloc. isquiones						0,56
Anchura grupa						2,44
Patas vista lat.						1,76
Patas vista post.						0,54
Talón						1,04
Cal. patas y pezuñas						1,32
Ubre anterior						2,01
Altura ubre post.						3,73
Anchura ubre post.						3,52
Ligamento medio						1,79
Profundidad ubre						1,65
Coloc. pezones ant.						0,71
Coloc. pezones post.						1,03
Longitud pezones						0,65

Hijas 1010 / Reb 61	Rep. 80%
<b>PRODUCCIÓN</b>	<b>976</b>
GRASA	34 (-0,01)
PROTEÍNA	19 (-0,04)

Hijas 59 / Reb 13	Rep. 79%
<b>TIPO</b>	<b>2,6</b>
UBRE	2,11
PATAS	0,55
CONFORMACIÓN	0,16

<b>SALUD</b>	
VIDA PRODUCTIVA	0,4
VITALIDAD (LIB)	-2,8
CÉLULAS SOMÁTICAS	3,01

<b>FERTILIDAD</b>	<b>-0,2</b>
TASA FERTILIDAD HIJAS	-0,6
TASA DE CONCEPCIÓN NOVILLAS	0,5
TASA DE CONCEPCIÓN ADULTAS	-0,9

<b>MANEJO</b>	
FAC. PARTO	2,2
FAC. PARTO HIJAS	2,5
DURAC. GESTACIÓN	0
VELOC. DE ORDEÑO	106
TEMPERAMENTO	108



## Sandy-valley Moon-ET TC

18 10 2018

**K-cn** BB **β-cn** A1/A1

### PEDIGREE

Línea genética	Marius x Helix x Kingboy
Madre	Sandi-Valley Lhexi-ET
Abuela	Sandy-ValleyLimelight-ET
Bisabuela	Sandy-Valley Ss Psych-ET

PRUEBA 04 | 2021

GTPÍ 2911

MN 719

MF 650

MQ 753

PRUEBA GENOMICA

	-2	-1	0	1	2	
Estatura						1,18
Fortaleza						0,84
Profundidad						0,65
Angulosidad						0,73
Coloc. isquiones						-0,55
Anchura grupa						0,52
Patas vista lat.						-0,69
Patas vista post.						0,44
Talón						1,05
Cal. patas y pezuñas						0,76
Ubre anterior						1,05
Altura ubre post.						2,14
Anchura ubre post.						2,33
Ligamento medio						1,13
Profundidad ubre						0,8
Coloc. pezones ant.						0,61
Coloc. pezones post.						0,73
Longitud pezones						0,69

Hijas 0 / Reb 0	Rep. 79%
<b>PRODUCCIÓN</b>	<b>1521</b>
GRASA	82 (0,08)
PROTEÍNA	64 (0,06)

Hijas 0 / Reb 0	Rep. 78%
<b>TIPO</b>	<b>1,44</b>
UBRE	1,32
PATAS	0,48
CONFORMACIÓN	0,67

<b>SALUD</b>	
VIDA PRODUCTIVA	4,2
VITALIDAD (LIB)	0,3
CÉLULAS SOMÁTICAS	2,85

<b>FERTILIDAD</b>	<b>1,1</b>
TASA FERTILIDAD HIJAS	0,7
TASA DE CONCEPCIÓN NOVILLAS	0,1
TASA DE CONCEPCIÓN ADULTAS	1,3

<b>MANEJO</b>	
FAC. PARTO	1,9
FAC. PARTO HIJAS	1,7
DURAC. GESTACIÓN	-3
VELOC. DE ORDEÑO	94
TEMPERAMENTO	100



<b>Dg Paul</b>
27 01 2019

<b>K-cn</b> AB	<b>β-cn</b> A2/A2
----------------	-------------------

PEDIGREE	
Línea genética	Charl x Bourbon x Supershot
Madre	Exloer Dg Carbony
Abuela	Dg Carice
Bisabuela	Dg Candide Vg-85

PRUEBA 04   2021	GTPI 2906	MN 740	MF 700	MQ 761	PRUEBA GENOMICA
------------------	-----------	--------	--------	--------	-----------------

	-2	-1	0	1	2	
Estatura						0,16
Fortaleza						-0,11
Profundidad						-0,37
Angulosidad						0,23
Coloc. isquiones						-0,6
Anchura grupa						-0,06
Patas vista lat.						-0,62
Patas vista post.						0,76
Talón						1,14
Cal. patas y pezuñas						0,8
Ubre anterior						1,88
Altura ubre post.						1,76
Anchura ubre post.						1,45
Ligamento medio						0,03
Profundidad ubre						1,13
Coloc. pezones ant.						-0,05
Coloc. pezones post.						-0,05
Longitud pezones						-0,9

Hijas 1010 / Reb 61	Rep. 79%
<b>PRODUCCIÓN</b>	<b>1594</b>

GRASA	84 (0,08)
PROTEÍNA	57 (0,03)

Hijas 59 / Reb 13	Rep. 76%
<b>TIPO</b>	<b>1,02</b>

UBRE	1,3
PATAS	0,83
CONFORMACIÓN	-0,19

SALUD	
VIDA PRODUCTIVA	5,2
VITALIDAD (LIB)	-0,2
CÉLULAS SOMÁTICAS	2,74

<b>FERTILIDAD</b>	<b>1,3</b>
-------------------	------------

TASA FERTILIDAD HIJAS	1
-----------------------	---

TASA DE CONCEPCIÓN NOVILLAS	0,6
-----------------------------	-----

TASA DE CONCEPCIÓN ADULTAS	2,8
----------------------------	-----

MANEJO	
--------	--

FAC. PARTO	1,8
FAC. PARTO HIJAS	2
DURAC. GESTACIÓN	-2
VELOC. DE ORDEÑO	98
TEMPERAMENTO	102



<b>Aquila Aristocrat Star</b>
22 08 2019

<b>K-cn</b> BE	<b>β-cn</b> A1/A1
----------------	-------------------

PEDIGREE	
Línea genética	Aristocrat x Jedi x Halogen
Madre	Aquila jedi Odessa
Abuela	Bb Aquila Halogen Jade
Bisabuela	Aquila Sudan Ivory

PRUEBA 04   2021	GTPI 2965	MN 773	MF 701	MQ 809	PRUEBA GENOMICA
------------------	-----------	--------	--------	--------	-----------------

	-2	-1	0	1	2	
Estatura						1,98
Fortaleza						1,24
Profundidad						1,14
Angulosidad						1,01
Coloc. isquiones						-0,11
Anchura grupa						0,74
Patas vista lat.						-0,34
Patas vista post.						-0,02
Talón						0,6
Cal. patas y pezuñas						0,11
Ubre anterior						2,03
Altura ubre post.						2,37
Anchura ubre post.						2,37
Ligamento medio						1,88
Profundidad ubre						1,85
Coloc. pezones ant.						1,21
Coloc. pezones post.						1,84
Longitud pezones						-0,69

Hijas 0 / Reb 0	Rep. 76%
<b>PRODUCCIÓN</b>	<b>1160</b>

GRASA	93 (0,17)
PROTEÍNA	52 (0,05)

Hijas 0 / Reb 0	Rep. 76%
<b>TIPO</b>	<b>1,62</b>

UBRE	1,74
PATAS	-0,34
CONFORMACIÓN	1,09

SALUD	
VIDA PRODUCTIVA	5,5
VITALIDAD (LIB)	1
CÉLULAS SOMÁTICAS	2,64

<b>FERTILIDAD</b>	<b>1,5</b>
-------------------	------------

TASA FERTILIDAD HIJAS	1,2
-----------------------	-----

TASA DE CONCEPCIÓN NOVILLAS	1
-----------------------------	---

TASA DE CONCEPCIÓN ADULTAS	3,2
----------------------------	-----

MANEJO	
--------	--

FAC. PARTO	2,5
FAC. PARTO HIJAS	2,3
DURAC. GESTACIÓN	-2
VELOC. DE ORDEÑO	95
TEMPERAMENTO	102

# TOROS CONVENCIONALES

GTPI		
515HO00382	STARDANCER	2965
515HO00364	CASH	2931
202HO01825	BOUNDLESS	2911
515HO00362	MOON	2911
515HO00356	PAUL	2906
202HO01846	HOTBOB	2904
202HO01861	COLOBUS	2902
202HO01847	BASLAN	2895
515HO00380	MESSI	2893
202HO01817	HOOKED	2892

MERITO NETO (NM)		
202HO01844	BURNINGHOT	790
515HO00364	CASH	789
515HO00382	STARDANCER	773
202HO01825	BOUNDLESS	768
515HO00341	BREEZER	747
515HO00380	MESSI	746
515HO00374	PIZZA	745
515HO00356	PAUL	740
515HO00365	SINGAPORE	734
202HO01828	HUBERTUS	730

LECHE (PTAM)		
515HO00310	ECLIPSE	2056
202HO01866	GIGACUBE	1820
515HO00380	MESSI	1771
202HO01829	PROXIMO	1760
202HO01863	CATEYE	1740
202HO01847	BASLAN	1733
202HO01853	GIGALINER	1719
515HO00344	JOHNSON	1718
202HO01831	PROMOTION	1681
515HO00336	BLUES-RED	1671

GRASA (PTAF)		
515HO00341	BREEZER	106
202HO01825	BOUNDLESS	97
515HO00360	EIFLE	97
202HO01844	BURNINGHOT	95
515HO00382	STARDANCER	93
202HO01848	ASTROBOY	92
202HO01850	LAOLA	92
515HO00365	SINGAPORE	91
202HO01760	TOPMODEL	91
202HO01728	FORESTER	90

PROTEINA (PTAP)		
515HO00364	CASH	65
515HO00362	MOON	64
515HO00357	JAZZ	64
202HO01863	CATEYE	62
515HO00351	CASE	62
515HO00310	ECLIPSE	61
202HO01847	BASLAN	60
202HO01802	SAVANT	60
202HO01862	FORESTER	60
202HO01829	PROXIMO	59

TIPO (PTAT)		
515HO00370	HAPPEN	3,71
515HO00371	HAVE IT ALL	3,46
515HO00384	MOOI	3,11
515HO00376	JACKPOT	2,79
202HO01846	HOTBOB	2,6
515HO00318	MITCHELL	2,43
515HO00351	CASE	2,24
202HO01861	COLOBUS	2,11
202HO01817	HOOKED	2,03
515HO00378	SPIRIT	1,92

UBRES (UDC)		
515HO00370	HAPPEN	3,08
515HO00384	MOOI	2,81
202HO01846	HOTBOB	2,77
202HO01861	COLOBUS	2,76
515HO00371	HAVE IT ALL	2,72
515HO00273	TARZAN	2,19
515HO00383	DAVINCI	2,18
202HO01817	HOOKED	2,14
551HO03701	ARISTOCRAT	2,12
515HO00376	JACKPOT	2,07

FERT. HIJAS (DPR)		
202HO01758	HURRICANE	3,1
515HO00285	BAYLABOY	3
202HO01828	HUBERTUS	2,5
202HO01832	SKYDOC	2,1
515HO00364	CASH	1,9
515HO00368	FALKO	1,9
202HO01812	LEADING	1,6
202HO01801	BELCANTO	1,6
202HO01845	ESPECIAL	1,4
202HO01697	BALLMAN	1,3

ICO		
202HO01864	SOUL P-RED	5304
DEUM0362278563	TIMEZONE	5241
202HO01851	BEACHBOY	5207
515HO00367	GEN RAVE	5192
202HO01866	GIGACUBE	5152
DEUM0360324663	GYWER	5145
202HO01850	LAOLA	5132
DEUM0362802978	MELBOURNE	5106
DEUM1405723810	GEPARD	5094
DEUM1405898775	RICHMOND	5069